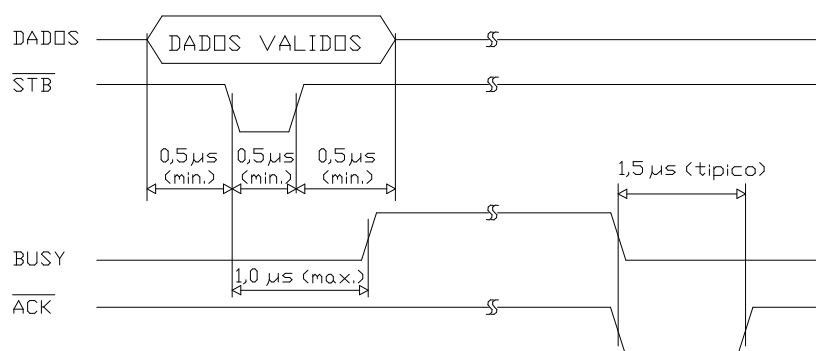


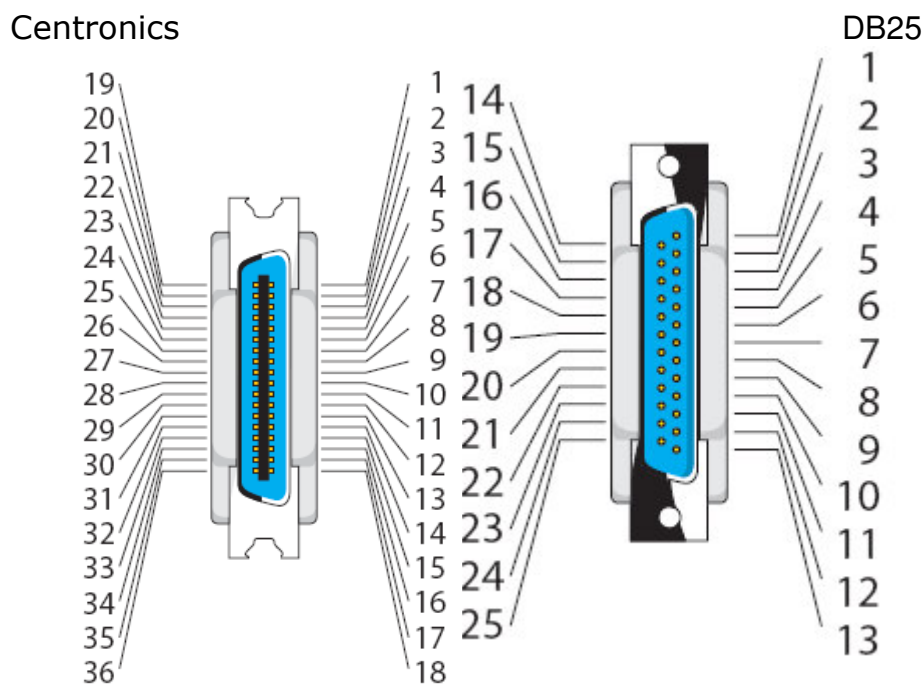
Padrão de comunicação	• Paralela bidirecional
Padrão de comunicação bidirecional	• IEEE 1284 Nibble Mode
Níveis dos sinais	• TTL

O conector de interface paralela da impressora é do tipo Centronics, fêmea e de 36 vias. A impressora requer um cabo de interface paralela com distribuição dos sinais conforme a norma IEEE 1284, montado com conector macho 36 vias. Formação dos cabos com pares de fios trançados (sinal + terra) e o seu comprimento não deve exceder a 2 metros. É recomendável que o cabo seja blindado.

Temporização para a transferência de dados do PC para a impressora:



Cabo Paralelo



Pin No (D-Type 25)	Pin No (Centronics)	SPP Signal
1	1	nStrobe
2	2	Data 0
3	3	Data 1
4	4	Data 2
5	5	Data 3
6	6	Data 4
7	7	Data 5
8	8	Data 6
9	9	Data 7
10	10	nAck
11	11	Busy
12	12	Paper-Out PaperEnd
13	13	Select
14	14	nAuto-Linefeed
15	32	nError / nFault
16	31	nInitialize
17	36	nSelect-Printer nSelect-In
18 - 25	19-30	Ground

Sinais do conector da Interface Paralela:

SINAL	PINO	ORIGEM	DESCRIÇÃO DOS SINAIS
$\overline{\text{STB}}$	01	Dispositivo de entrada	Pulso negativo com largura de pulso de no mínimo 0,75 μs . É fornecido pelo dispositivo de entrada como clock de transmissão de dados. Os dados permanecem válidos enquanto este sinal estiver em nível baixo.
Dado 0 ao Dado 7	02 a 09	Dispositivo de entrada	Entradas paralelas de dados, funcionando sob lógica binária, onde: um nível alto de tensão (5V) representa "1" lógico e um nível baixo (0V) "0" lógico. D0 é o bit menos significativo e D7 é o bit mais significativo.
$\overline{\text{ACK}}$	10	Impressora	Pulso negativo, que indica que a impressora aceitou o dado transferido pelo dispositivo de entrada.
BUSY	11	Impressora	Este sinal em nível alto indica que a impressora não pode receber dados.
EoP	12	Impressora	Este sinal em nível alto indica que a impressora detectou falta de papel.
ON LINE	13	Impressora	Este sinal em nível alto indica que a impressora está ON LINE.
AUTO FEED	14	Dispositivo de entrada	Sinal utilizado para sincronizar a comunicação bidirecional Nibble Mode. No modo Compatível este sinal deve se manter em nível alto.
TERRA LÓGICO	16	-	Tensão referencial (0V) terra lógico
TERRA CHASSIS	17	-	Terra do chassis (isolado do terra lógico)
+5V	18	Impressora	Tensão de +5V proveniente da impressora que pode ser utilizada para alimentar um circuito externo ($I_{\text{máx}} = 80 \text{ mA}$).
TERRA LÓGICO	19	-	Terra do sinal Strobe

TERRA LÓGICO	20 a 27	-	Terra dos sinais D0 a D7
TERRA LÓGICO	28	-	Terra dos sinais EoP, Select e Ack
TERRA LÓGICO	29	-	Terra dos sinais Busy e Fault
TERRA LÓGICO	30	-	Terra dos sinais AutoFeed, Select In e Init
$\overline{\text{INIT}}$	31	Dispositivo de entrada	Pulso negativo de pelo menos 50 μ s que reinicializa a impressora.
$\overline{\text{FAULT}}$	32	Impressora	Este sinal nível baixo indica falha na impressora, como de falta de papel ou algum estado de erro.
SELECT IN	36	Dispositivo de entrada	Sinal utilizado na comunicação bidirecional. No modo Compatível este sinal deve se manter em nível baixo.

Nota: Os pinos 15, 33, 34 e 35 não são utilizados.